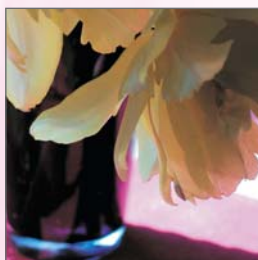
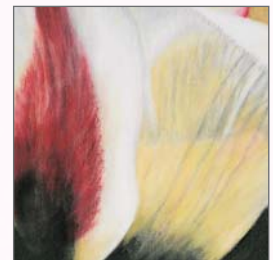


ARTINEA

— handwerk ■ kunst design —

MAGAZIN ZUR 3. AUSSTELLUNG

02-2008



Werbepartner:

Autohaus Bad Endbach, Bad Endbach
barthel design studio, Kirchhain-Großseelheim
Clou-Lacke, Offenbach
Denzel, Gießen
Dilling-Weigel GmbH & Co. KG, Breidenbach-Oberdieten
Hans Hahn GmbH, Bochum
Holz-Jung GmbH, Gießen
Holz-Kretz Großhandel GmbH, Dillenburg
Holzland Jung, Kirchhain
Hoppe AG, Stadtallendorf
Jordan GmbH, Kassel
Junker KG/Ökozentrum, Caldern
Karl Kipping GmbH, Alsfeld
Kasseler Werkakademie, Kassel
Klein GmbH H. Holz-Funiere, Siegen
Nüßing GmbH, Siegen
Paul Hartmann & Co. GmbH, Klekheim/Ts.
Semco Glas GmbH, Gießen
SHK Holzhandels GmbH, Rennerod
Sonnen Apotheke, Marburg
TNC Computerservice, Großseelheim
VinarteAlba, Großseelheim
Volksbank Mittelhessen, Marburg
Würth GmbH & Co. KG, Marburg

Förderer:

Becher GmbH & Co. KG, Bad Camberg
Borrmann GmbH & Co. KG, Fernwald
Dietz Holzhandel, Solms
Finanzdienstleistungen Eckhardt, Haiger
Förch GmbH, Solms
GadeplusPartner GmbH, Großseelheim
Gemeinde Ebsdorfergrund
Hans Jürgen Rau, Signal/Iduna Versicherungsagentur, Lohra
Holz Tusche GmbH & Co. KG, Marsberg
Holz-Jung GmbH, Gießen
Kerkhoff::Kolbe, PR-Agentur, Marburg
Knies + Lagotka GmbH & Co. KG, Marburg
Ostermann GmbH, Bocholt
Signal Iduna Versicherungen u. Versorgungswerk des Handwerks
Wilhelmi GmbH, Haina (Kloster)
Wittgensteiner Holzkontor GmbH, Bad Laasphe

Sponsoren:



Inhalt

Seite 3
Vorwort

Seite 4-5
Grußworte

Seite 6
ARTINEA - Portrait

Seite 7
ARTINEA 2008
Handwerk-Kunst-Design

Seite 8
Kreishandwerkerschaften
Marburg und Biedenkopf

Seite 9
Portrait:
Schreiner-Innung Biedenkopf

Seite 10
Portrait :
Tischler-Innung Marburg

Seite 11
Teilnehmende Betriebe der
Schreiner-Innung Biedenkopf und
Tischler-Innung Marburg

Seite 12-13
ARTINEA-Teilnehmer

Seite 14-15
ARTINEA -
eine Idee mit Profil

Seite 16-17
Wirtschaftsförderung
Marburg- Biedenkopf

Seite 18
ARTINEA und
„Die gute Form“

Veranstaltungsort:
Schloss Rauischholzhausen
Gemeinde Ebsdorfergrund



Vorwort



Liebe Artinea-Besucher,
liebe Leser des Artinea-Magazins,

es ist wieder soweit: Wir können uns - nun schon zum dritten Mal - auf eine neue ARTINEA Handwerk-Kunst-Design freuen. Wir sind stolz, dass sie inzwischen zu einer festen Institution im Landkreis Marburg-Biedenkopf geworden ist.

Unser ARTINEA-Magazin erscheint zum zweiten Mal in überarbeiteter Auflage und wir wünschen uns wieder viele interessierte Leser und Leserinnen.

Unserem Ausstellungskonzept sind wir treu geblieben. Die große Zahl der Besucher und die rege Kommunikation über Handwerk, Design und Kunst hat gezeigt, dass wir damit auf dem richtigen Weg sind. Die ARTINEA 2006 mit über 2500 Besuchern war ein voller Erfolg, an den wir anknüpfen wollen.

Umso glücklicher sind wir, dass es weiter geht - und dass wir in diesem Jahr noch mehr Aussteller haben, sowohl Handwerksbetriebe als auch Künstler.

Unser Veranstaltungsort ist derselbe geblieben: Schloss Rauischholzhausen, das man mit Recht als Schmuckstück des Landkreises bezeichnen kann, bietet den ausgestellten (Kunst-) Werken den angemessenen Rahmen. Es soll auch dieses Jahr nicht nur Ausstellungsraum, sondern ein Ort der Kommunikation sein. Die ARTINEA bietet die Möglichkeit, in Kontakt zu kommen, sich näher zu informieren, Raum zu haben für Gespräche. Wir sind voller Hoffnung, dass uns auf der ARTINEA 2008 ein ebenso lebendiger und inspirierender Austausch wie 2006 erwartet, zu dem alle beitragen können: Veranstalter, Handwerker, Künstler und die vielen interessierten Gäste.

Der Dialog zwischen Handwerk, Kunst und Design liegt uns besonders am Herzen. Ihn weiter zu fördern ist unser erstes Anliegen, gerade weil wir den Anstoß, den die ersten ARTINEA-Ausstellungen gegeben haben, als Ansporn für die Zukunft sehen. Für vielfältige Begegnungen an der Schnittstelle von Handwerk und Kunst haben wir in diesem Jahr ein wenig mehr Zeit, denn die ARTINEA ist um einen Abend verlängert worden. Auch an dieser Stelle zeigt sich, dass sie sich weiter entwickelt hat. Wir freuen uns sehr darüber!

Herzlichst,
Ihr Horst Barthel

PS: Mein Dank gilt allen Mitstreitern für die Zusammenarbeit zum Gelingen unserer Veranstaltung, besonders Landrat R. Fischbach (Schirmherr), Herrn S. Becker (Obermeister Tischler-Innung Marburg), Herrn R. Merte (Obermeister Tischler-Innung Marburg) und Herrn Dr. F. Hüttemann (Referat für Wirtschaftsförderung).

Desweiteren sei allen Sponsoren, Förderern und Werbepartnern an dieser Stelle gedankt. Ohne sie wäre unsere Veranstaltung in einem solchen Rahmen nicht möglich gewesen.

Impressum:

Herausgeber:
ARTINEA Handwerk - Kunst - Design
www.artinea.de

Redaktionelle Beiträge:
Kreishandwerkerschaft Marburg
Kreishandwerkerschaft Biedenkopf
Tischler-Innung Marburg
Schreiner-Innung Biedenkopf
Stabsstelle für Wirtschaftsförderung

Endredaktion:
Kerkhoff::Kolbe, Marburg

Konzeption und Gestaltung:
design studio h. barthel, großseelheim
tel. 06422 / 922795
www.barthel-design.de

Entwurf, Gestaltung, Satz:
design studio h. barthel, großseelheim
körzell-design, kassel

Fotos:
BROWA, , Peter Piplies, Manfred Schubert,
Oberhessische Presse, Kreishandwerkerschaft
Marburg, Kreishandwerkerschaft Biedenkopf,
Dr. Markus Morr, Horst Barthel.

Grußworte



Sehr geehrte Damen und Herren,

ohne die Begeisterung der zurückliegenden Artinea – Ausstellungen gäbe es sicher keine aktuelle Artinea 2008. Hier werden Potentiale gezeigt, die verdeutlichen, wie hervorragend die Handwerksbetriebe in unserem Landkreis arbeiten und was sie leisten können. In dem gelungenen Zusammenspiel von Handwerk mit Design und Kunst ist es den Veranstaltern gelungen, etwas ganz Besonderes zu schaffen.

Ich habe auch in diesem Jahr gerne die Schirmherrschaft für die Artinea übernommen und wünsche ihr auch im Namen der Kreisgremien vollen Erfolg.

Robert Fischbach
Landrat



Werte Besucherinnen und Besucher!

Wir, die Gemeinde Ebsdorfergrund, sind stolz darauf, dass auch 2008 die Artinea in unserer Gemeinde stattfindet. Der Veranstaltungsort Schloss Rauischholzhausen bietet die passende Kulisse, um die Kunststücke dem Publikum zu präsentieren. Wir wünschen der Artinea viele Gäste und würden uns freuen, diese auch bei anderen Veranstaltungen in der Gemeinde begrüßen zu können.

Auf ein Wiedersehen freut sich

Andreas Schulz
Bürgermeister der Gemeinde Ebsdorfergrund



Sehr geehrte Damen und Herren,

im Handwerk geht es darum, kreativ zu sein. Oft spielt dabei – neben der Funktionalität – Design eine wichtige Rolle. So hat die Initiative der Tischler- und Schreinerbetriebe im Landkreis zu einer Ausstellung, der Artinea, geführt, die 2008 bereits zum dritten Mal Holz ins Zentrum einer künstlerischen Betrachtung rückt. Ich freue mich über diese gelungene zukunftsweisende Kooperation der Tischler- und Schreiner-Innungen mit dem Landkreis Marburg-Biedenkopf.

Helmut Henkel
Kreishandwerksmeister, Kreishandwerkerschaft Marburg

**GLASZENTRUM
DENZEL GIESSEN**

www.glaszentrum-denzel.de

Flachglasgroßhandel ,Glasschleiferei
Ganzglastüren Ganzglasanlagen

Siemensstr. 16 35394 Gießen Telf. 0641 77095 Fax 0641 77214



Sehr geehrte Damen und Herren,

die Artinea ist inzwischen zu einer festen kulturellen Veranstaltung des Schreiner-Handwerks geworden. Als Kreishandwerksmeister freue ich mich ganz besonders über derart aktive Innungen. Die hohe handwerkliche Qualität der Ausstellungsstücke und ihr außergewöhnliches Design wird die Besucher von der Leistungs- und Wettbewerbsfähigkeit meiner Kollegen überzeugen. Ich wünsche den Gästen eine spannende Veranstaltung und meinen Kollegen einen regen Verlauf mit interessanten Kontakten.

Karlheinz Koch
Kreishandwerkmeister, Kreishandwerkerschaft Biedenkopf



Sehr geehrte Damen und Herren,

der Erfolg der Artinea zeigt, dass diese Art der Veranstaltung eine hervorragende Möglichkeit ist, die kreativen und handwerklichen Fähigkeiten unserer regionalen Schreinerbetriebe angemessen darzustellen. Die ausgestellten Unikate sind Ergebnis von wochenlanger Arbeit und großem Engagement: die gezeigten Objekte aus Holz, auch in Kombination mit anderen Materialien, entstammen frei entworfenen Ideen, ohne die sonst üblichen Normvorgaben.

Ich danke dem Landkreis, meinen Kollegen und allen Förderern und Freunden der Artinea.

Reinhold Merte
Obermeister der Schreiner-Innung Biedenkopf



Sehr geehrte Besucherinnen und Besucher,

nach dem großartigen Erfolg der beiden ersten Veranstaltungen ist es uns wieder gelungen eine beispiellose Ausstellung für Sie zusammenzustellen. Mein besonderer Dank gilt daher allen Teilnehmern, die erneut ihr Kreativitätspotential unter Beweis gestellt haben. Ihnen liebe Gäste wünsche ich einen spannenden Rundgang auf der Artinea, viele Anregungen und interessante Gespräche mit Tischlern, Schreincrn, Designern und Künstlern.

Stephan Becker
Obermeister der Tischler-Innung Marburg

Semco Star 3
Wechseln Sie die Fronten!



Wärmeschutzwert=
0,5 W/m²K
- Günstiger geht's nicht!

- Sensationeller Ug-Wert:
0,5 W/m²K
- durch 3fach-Isolierverglasung
- Hohe Heizkostenersparnis
- bis zu 40 %
- Super Raumklima
- durch Wärmereflexionsschicht

Semcoglas GmbH
Wilhelmstraße 101
35392 Gießen

Telefon: 06 41 / 79 39 0
Fax: 06 41/ 79 39 28
info.giessen@semcoglas.de



Die Lösung für Fassade und Interieur

DIN EN ISO 9001:2000

KIPPING

Karl Kipping GmbH Farben Lacke Holzschutz
Karl-Bröger-Str.2 (Nähe TÜV) Baubeschläge Werkzeuge
06631-188-0 Fax: 06631-188-27 Maschinen Fenster- Tür-
Mo-Do 7:30-17 Fr 7:30-15:30 Tor- und Möbelbeschläge
Holz Platten Bauelemente

36304 Alsfeld www.kipping.de

..für's Handwerk

ARTINEA – Portrait

Veranstaltung:	Ausstellung von Objekten aus den Bereichen Handwerk, Kunst, Design.
Status:	Veranstaltung im 2-Jahresrhythmus
Ort/Termin:	im Erdgeschoss des Schlosses Rauischholzhausen, 2. und 3. Februar 2008 in 6 Räumen auf ca. 275 qm Ausstellungsfläche (plus Außenbereich)
Programm:	Eröffnungsveranstaltung mit geladenen Gästen (1. Februar 2008, 19.30 h) und anschließender Eröffnung der Ausstellung Ausstellung am 2. Februar 2008, 10.00-22.30 h mit „artinea-evening“ Ausstellung am 3. Februar 2008, 10.00-18.00 h
Veranstalter:	Tischler-Innung Marburg und Schreiner-Innung Biedenkopf, Kreisausschuss Marburg-Biedenkopf Stabsstelle Wirtschaftsförderung/Regionalentwicklung
Organisation:	Stephan Becker, Obermeister Tischler-Innung Marburg Reinhold Merte, Obermeister Schreiner-Innung Biedenkopf Dr. Frank Hüttemann, Referent für Wirtschaftsförderung Horst Barthel, design studio h. barthel
Künstlerische Leitung:	Horst Barthel, Designer
Teilnehmerkreis:	Handwerker, Architekten, Designer, Künstler. Insgesamt 42 Teilnehmer. Individuelle Teilnahme oder in interdisziplinärer Zusammenarbeit.
Anspruch:	Die Ausstellung soll einem interessierten Publikum und den Ausstellern in ungewöhnlicher Kulisse unterschiedliche Sicht- und Herangehensweisen zum Thema „Gestaltung mit Holz - und darüber hinaus“ anbieten.
Ausstellungstücke:	70 Exponate. Materialien: Holz, Metall, Stein, Glas, Ton
Ausstellungsinhalte:	Möbel und möbelartige Objekte. Freie Objekte, Skulpturen und Plastiken. Malerei. Fotografie. Grafik.
Zielsetzung:	Förderung der regionalen Potentiale auf dem Gebiet Handwerk - Kunst - Design. Imagesteigerung des Tischler- u. Schreinerhandwerks. Aufzeigen von Fähigkeiten des Handwerks. Förderung der Zusammenarbeit zwischen Handwerkern, Architekten, Designern und Künstlern. Dialog zwischen Entwerfer, Hersteller, Verbraucher. Erweiterung des Kundenkreises.
Zielgruppe:	Qualitätsorientierter Besucherkreis mit Freude an guter Gestaltung, mit Interesse an Handwerk, Kunst und Design
Schirmherrschaft:	Landrat Robert Fischbach
Kontakt:	info@artinea.de www.artinea.de



Margaretenhütte 65 35398 Gießen
Tel. 0641/92250-0 Fax 0641/92250 36 oder 22998
Internet: <http://www.holzjung.de> e-Mail: info@holzjung.de

Ihr leistungsstarker Partner für Handwerk und Industrie

- Schnitthölzer aus aller Welt
- OSB- und DWD-Platten ● Hobelware
- Kaindl-Holzwerkstoffe
- Fensterkanteln (3-fach verleimt)
- HGM-Türenstudio ● Astra-Türen
- Licht + Harmonie Ganzglastüren
- Form-Brandschutztüren



HOLZ-KRETZ

GROSSHANDEL GMBH

35685 Dillenburg-Manderbach · Tel.: (02771) 831440 · Fax: (02771) 831451

ARTINEA 2008 Handwerk-Kunst-Design

Zum dritten Mal findet die ARTINEA an der Schnittstelle von Handwerk, Kunst und Design im Schloss Rauischholzhausen statt. Auch die diesjährige Veranstaltung macht die Zusammenhänge und Synergien, die Überschneidungen und spannenden Reibungspunkte der Disziplinen sichtbar – und macht sie zu einem Genuss für unsere Sinne.

Inzwischen sind es 19 ausstellende Betriebe der Tischler-Innung Marburg und der Schreiner-Innung Biedenkopf, die zusammen mit Künstlern und Designern ihre hochwertigen und innovativen Einzelstücke präsentieren. Im Zentrum stehen auch in diesem Jahr herausragende kreative Produktionen, die überzeugendes künstlerisches Potential enthalten. Das Ambiente des Schlosses Rauischholzhausen setzt die qualitativollen Stücke ins angemessene Licht, bringt durch seine (Raum-) Atmosphäre die Werke zum Glänzen und verschafft den Besuchern ein einmaliges ästhetisches Erlebnis.

Holz ist das Material im Mittelpunkt der ARTINEA, hervorragend ergänzt durch Metall und Glas. Erstmals wird auch ein neuer Aspekt berührt: der Bereich Klang und Raum stellt sich mit mehreren Betrieben vor. Thomas Labusga, Björn Langlie und Hans-Peter Goletz arbeiten eng mit teilnehmenden Innungsbetrieben zusammen.

Fünf Tischlerbetriebe sind neu hinzugekommen: ein Zeichen für die Akzeptanz des ARTINEA-Konzeptes.

Die auf der ARTINEA bereits bekannten regionalen Künstler Hans-Werner Henkel (Holzobjekte), Gerald Lanz (Metallplastiken), Christian Zinser (Glasdesign), Cornelia Maykemper (Malerei), Sibylle Markl (Fotografie) und Horst Barthel (Designobjekte) sind auch 2008 wieder dabei. Zum ersten Mal stellt der Bildhauer Rupert Eichler seine „Charakterköpfe“, Jürgen Barth Lichtobjekte und der Architekt Christian Spitzner Radierungen und Objekte aus. Irina Kart, Angelika Gropper, Doris Baum und Jürgen Kustosch präsentieren ihre Malerei.

Neben den schon bekannten auswärtigen Künstlern Peter Hromek (Holzobjekte), Eugen Wolf (Skulpturen) und Beppe Pepe (Malerei) zeigt Günter Wilhelm erstmals hier seine Fotografien. Die Werkakademie Kassel ist vertreten durch Carolin Bescherer, Regina Giebel, Magnus Ruchhöft und Andreas Dörr mit den Themen Objekte, Taschen und Hüte.

Die ARTINEA wird am Freitagabend mit einer Vernissage für geladene Gäste festlich eröffnet. Musikalisch wird der Abend von der Kasseler Formation „Southern Soul-Food“ gestaltet. Am Samstag und Sonntag ist die Ausstellung für ihre Besucher ab 10.00 Uhr geöffnet. Ein besonderer Programmpunkt ist der „ARTINEA-evening“ am Samstag ab 19.30 Uhr, wo sich Aussteller und Besucher in lockerer Atmosphäre begegnen können.



**Gestalter-/in
im Handwerk**

**Weiterbildung für
kreative Handwerker**

Studienbeginn: Oktober 2008

Werkakademie@hwk-kassel.de
www.werkakademie.de

KASSELER WERKAKADEMIE

DER MONTAGE-
PROFI

Würth – der Montageprofi liefert

Schrauben, Schraubenzubehör,
Verbindungs- und Befestigungstechnik,
chemisch-technische Produkte, Hand-,
Elektro- und Druckluftwerkzeuge,
Elektro- und Sanitärprodukte, Arbeits-
schutz, Kfz-Kleinteile, Möbel- und
Baubeschläge, Dübeltechnik, Direkt-
montage und Brandschutzsysteme,
Beverratungs- und Entnahmesysteme.

**Adolf Würth
GmbH & Co. KG**
Niederlassung Marburg
Afföllerstraße 90b
35039 Marburg
Tel. 06421 999509-0
Fax 06421 999509-9
nl.marburg@wuerth.com

Kreishandwerkerschaften Marburg und Biedenkopf: Ansprechpartner der Innungen

Die Kreishandwerkerschaften Marburg und Biedenkopf stellen das Geschäftsführungs- und Dienstleistungszentrum der Handwerksinnungen dar.

Handwerk in der Region Marburg-Biedenkopf hat im Verhältnis zum Bundesland Hessen eine höhere Bedeutung, da der Anteil der Beschäftigten im Handwerk an den Beschäftigten insgesamt größer ist.

Für die Eintragung von Lehrverträgen und das Führen der sog. Handwerksrolle ist im Landkreis Marburg-Biedenkopf die Handwerkskammer Kassel zuständig. Sie wird dabei von den Kreishandwerkerschaften unterstützt, die vor Ort beraten und alle erforderlichen Unterlagen bereit halten.

Im Landkreis gibt es mehr als zwei Dutzend Handwerksinnungen, die von den Kreishandwerkerschaften Biedenkopf und Marburg betreut werden. Sie sind erster Ansprechpartner vor Ort mit breit gefächertem Dienstleistungsangebot für die Handwerksbetriebe.

Die Kreishandwerkerschaften Marburg und Biedenkopf bieten kompetente Interessenvertretung für das Handwerk in der Region Marburg. Sie sind Dienstleister der Betriebe und stellen das leistungsfähige Geschäftsführungszentrum der Innungen dar. Bei der Kreishandwerkerschaft werden die Aktivitäten der einzelnen Innungen organisiert und vorbereitet sowie in ihrer Gesamtheit gebündelt. Unsere Einrichtung ist Ansprechpartner für eine Vielzahl betrieblicher Belange.



Wir bieten ein umfassendes Leistungsspektrum, das von der Beratung in betriebswirtschaftlichen Fragen über die Vertretung vor dem Arbeitsgericht, der Durchführung der Buchhaltung, des Jahresabschlusses sowie der monatlichen Lohnabrechnung bis zum Einzug von Forderungen durch die Inkassostelle reicht.

Kreishandwerkerschaft Marburg
Umgehungsstraße 1
35043 Marburg
Tel.: (06421) 95 09 - 0
Fax: (06421) 95 09 - 99
E-Mail: info@handwerk-mr.de
Internet: www.handwerk-mr.de

Kreishandwerkerschaft Biedenkopf
Nikolauskirchstraße 18
35216 Biedenkopf
Tel.: (06461) 40 17
Fax: (06461) 64 53
E-Mail: kh-biedenkopf@t-online.de
Internet: www.kh-biedenkopf.de



Wir bieten **Ware** **Service** **Leistung**

Was können wir für Sie tun?

Nüßing

DasTEAM
Erfolgreich Hand in Hand

- Arbeitsschutz
- Befestigungstechnik
- Werkzeuge, Maschinen
- Baubeschläge
- Lacke und Beizen
- Betriebseinrichtungen
- Bauelemente
- Möbelbeschläge

Marienhütte 12
57080 Siegen

Tel. 0271/31 44 - 0
Fax 0271/31 44 - 100

www.nuessing.de
mail@nuessing.de

Schreiner-Innung Biedenkopf Zusammenschluss moderner Handwerker mit Tradition

Die Schreiner-Innung Biedenkopf umfasst das Gebiet der Städte und Gemeinden Biedenkopf, Gladenbach, Angelburg, Bad Endbach, Breidenbach, Dautphetal und Steffenberg. Die 24 Mitgliedsbetriebe der Innung fertigen sämtliche Schreinerarbeiten, angefangen vom Türen- und Fensterbau über Treppenbau bis hin zu anspruchsvoller Möbelherstellung und Inneneinrichtung.

Fachbetriebe der Innung erbringen ihre Lieferungen und Leistungen mit Garantie nach dem neuesten Stand der Holz- und Kunststofftechnik. Die Meisterbetriebe der Innung gewährleisten eine fachgerechte Ausführung und Abwicklung der Aufträge, die keine Kundenwünsche offen lassen. Ausgeführt von handwerklich bestens geschulten Fachkräften stellt die Vielfalt und Qualität der angebotenen Produkte die Leistungsfähigkeit unserer Betriebe unter Beweis.

Unsere Innungsbetriebe zeichnen sich auch dadurch aus, dass sie sich ihrer gesellschaftlichen Verantwortung bewusst sind und nach wie vor jungen Menschen überproportional viele Ausbildungsplätze zur Verfügung stellen.

Der Vorstand der Schreiner-Innung Biedenkopf:

Obermeister Reinhold Merte (Vorsitzender)
Axel Fuchs (Stellvertreter), Helmut Bamberger, Klaus Dieter Pfeiffer
Karl-Heinz Weigand, Ulf Wagner
Frank Interthal (Geschäftsführer)



von links nach rechts:
Geschäftsführer Frank Interthal,
Obermeister Reinhold Merte, Klaus-
Dieter Pfeiffer,
Axel Fuchs,
Helmut Bamberger,
Karl-Heinz Weigand,
Ulf Wagner
(Foto: Oberhessische Presse)

Schreiner-Innung Biedenkopf



„Die gute Form“

Die Artinea unterstreicht, dass die kreativen Aspekte wichtige Bestandteile unserer Arbeit sind.

So bietet auch der Wettbewerb „Die gute Form“ bereits den Auszubildenden in unseren Innungsbetrieben zum Ende der Lehrzeit die Möglichkeit, ihre besonderen Fähigkeiten in Bezug auf künstlerische Gestaltung und Design mit den von ihnen frei entworfenen Gesellenstücken zu zeigen.



Furnier
Echt Holz

Paul Hartmann & Co. GmbH

seit über 100 Jahren

FURNIERE
SCHNITTHÖLZER
ECHTHOLZKANTEN
TERRASSENHOLZ

Hochwertige, edle Hölzer für Möbel- u. Innenausbau

Langjähriger Partner des Handwerks durch Leistungsstärke und Zuverlässigkeit

Industriestrasse 8 • 65779 Kelkheim • Tel.:06195-993960 • Fax:06195-993970
Email:info@furnier-hartmann.de • www.furnier-hartmann.de



Tischler-Innung Marburg

Die Tischler-Innung Marburg ist ein Zusammenschluss von derzeit 47 Fachbetrieben des Tischlerhandwerks im ehemaligen Kreis Marburg und in der Stadt Marburg.

In regelmäßigen Abständen werden zwei bis drei Mitgliederversammlungen pro Jahr abgehalten, wo über aktuelle Entwicklungen in der Branche informiert wird. Darüber hinaus bietet die Marburger Tischler-Innung Weiterbildungsveranstaltungen, Fachseminare und verschiedene Schulungen an. Die Mitgliedbetriebe der Tischler-Innung können diese und weitere Leistungen, die häufig in Zusammenarbeit

mit dem Landesinnungsverband Hessen und der Kreishandwerkerschaft Marburg durchgeführt werden, nutzen. Geschäftsstellensitz der Innung ist bei der Kreishandwerkerschaft in Marburg, die Schriftverkehr, Betriebsdatenpflege, Prüfungsbetreuung, Information der Mitglieder und vieles mehr erledigt.

Verantwortlich für die Planung der Aktivitäten der Tischler-Innung ist der Vorstand, der sich aus Obermeister Stephan Becker, seinem Stellvertreter Guido Textor, Lehrlingswart Norbert Schneider und den weiteren Mitgliedern Peter Keller, Walter

Ortmüller, Hans-Peter Obermann, Konrad Pfeffer, Fritz Wolf, Heiko Weber und Rolf-Rüdiger Weigand zusammensetzt.

Die Mitgliedsbetriebe haben Gelegenheit, am Informations- und Meinungsaustausch teilzunehmen und finden eine professionelle Vertretung der politischen Interessen. Außerdem können sie u.a. den Bürgerschaftsservice, das Logo der Berufsorganisation, verschiedene Rahmenverträge und Rabatte nutzen.

Der Zugang zur Innung steht allen im Alt-kreis ansässigen Tischlerbetrieben, die in die Handwerksrolle eingetragen sind, offen.




Obere Reihe / stehend v.l.n.r.:
Konrad Pfeffer, Rolf-Rüdiger Weigand, Heiko Weber, Walter Ortmüller.


Untere Reihe / sitzend v.l.n.r.:
Guido Textor (stv. Obermeister), Norbert Schneider (Lehrlingswart), Stephan Becker (Obermeister)

Es fehlen die Vorstandsmitglieder Peter Keller, Hans-Peter Obermann und Fritz Wolf.





*Der Furnier- und Schnittholzspezialist
in allen Holzarten*



44807 Bochum
Vierhausstr. 90-110
Tel. 02 34 / 50 705-0
Fax 02 34 / 50 705-70

57234 Wilnsdorf
Essener Str. 15
Tel. 0 27 39 / 87 002-0
Fax 0 27 39 / 87 002-22

Internet:
www.hanshahn.de
www.hanshahn.com
E-mail:
info@hanshahn.de
info@hanshahn.com

Sine super Partie Burma Teak!
Bereits eingeschnitten und verkaufsbereit, in den Stärken 26 mm bis 78 mm am Lager.

Teilnehmende Betriebe der Tischler-Innung Marburg und Schreiner-Innung Biedenkopf

Holzwerkstatt Becker
Frankfurter Straße 32
35037 Marburg
Tel. 06421 - 25210



Konrad Müller
Bau- und Möbelschreinerei
Kasseler Str. 2a, 35083 Wetter
Tel. 06423 - 7481



Tischlerei Breuer
Kirchweg 12
35112 Frohnhausen
Tel. 06426 - 219014

tischlerei lutz breuer

Schreinerei Raabe
Zum Bahnhof 7
35288 Wohratal
Tel. 06453 - 7058



Tischlerei Diefenbach
Kirchgasse 11
35041 Marburg
Tel. 06420 - 822552



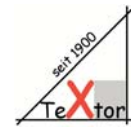
Schütz Tischlerei und Möbelbau
Aumühle 21
35083 Wetter
Tel. 06423 - 926610



Hahn u. Hahn-Barie GbR - Hahn-Fenster
Am Roten Wasser 2
35283 Rauschenberg / Bracht
Tel. 06427 / 8078



G. Heinrich Textor e. K.
Liebigstr. 10-14
35037 Marburg
Tel. 06421 - 953379



Inerle und Weber GbR
Chattenweg 3
35216 Biedenkopf
Tel. 06461 - 5277



Schreinerei Otto Weber
Marburger Straße 20
35096 Weimar
Tel. 06421 - 78516



Kaiser Bau- und Möbelschreinerei GmbH
Leidenhöfer Hohl 7
35085 Ebsdorfer Grund/Ebsdorf
Tel. 06424 - 923706



Weigand OHG
Leopold-Lucas-Straße 23
35037 Marburg
Tel. 06421 - 33163

Rolf-R. Weigand

Tischlerei Kornmann
Hauptstraße 31
35239 Steffenberg
Tel. 06464 - 911890



Eidam Tischlerei
In der Pitz 10
35102 Lohra
Tel. 06462 - 1759



Schreinerei Lengemann
Faltenweg 7
35096 Weimar-Allna
Tel. 06421-79180



Holzwerk Tischlerei
Dorfmitte 18
35043 Marburg
Tel. 06421 - 3099288



Schreinerei Merte
Am Röthenberg 9
35075 Gladenbach
Tel. 06462 - 8493



Tischlerei Rabe
An der Marburger Straße 55
35117 Münchhausen
Tel. 06423 - 94110



Möbelwerkstätten Fus& Sohn
Marburger Ring 55 a
35274 Kirchhain/Großseelheim
Tel. 06422 - 1680



Die ARTINEA-Aussteller



Jürgen Barth
Künstler
Objekte



Horst Barthel
Designer
Möbeldesign und Objekte



Doris Baum
Künstlerin
Malerei



Stephan Becker
Becker Holzwerkstatt



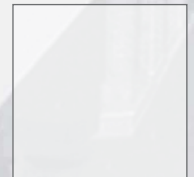
Carolin Bescherer
Studierende
Werkakademie Kassel



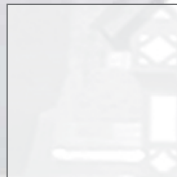
Lutz Breuer
Tischlerei Lutz Breuer



Heiko Diefenbach
Kunstfischlerei Diefenbach



Andreas Dörr
Studierender
Werkakademie Kassel



Rupert Eichler
Künstler
Plastiken



Regina Giebel
Studierende
Werkakademie Kassel



Hans-Peter Goletz
Künstler



Angelika Gropper
Künstlerin
Malerei



Knut Hahn
Hahn und
Elke Hahn-Barie GbR



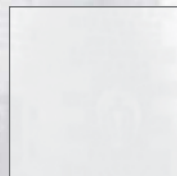
Hans-Werner Henkel
Künstler
Objekte aus Holz



Peter Hromek
Künstler
Kunstdrechsler



Klaus Inerle
Inerle und Weber GbR



Sabine Kaiser
Kaiser Bau- und Möbel-
schreinerei GmbH



Irina Kart
Künstlerin
Malerei



Peter Kornmann
Tischlerei Kornmann



Jürgen Kustosch
Künstler
Malerei



Thomas Labusga
Labusga Raumakustik



Björn Langlie
Agile Unterhaltungselektronik GmbH



Gerald Lanz
Künstler
Kunstschmied



Markus Lengemann
Schreinerei Lengemann



Sybille Markl
Künstlerin
Fotografie



Cornelia Maykemper
Künstlerin
Malerei, Collage



Reinhold Merte
Schreinerei Merte



Reinhard Nau
Möbelwerkstätten
Fus + Sohn



Frank Ortmüller
Konrad Müller Bau- u.
Möbelschreinerei



Beppe Pepe
Künstler
Malerei



Edeltraud Raabe
Schreinerei Raabe



Silke Rabe
Rabe-Innenausbau



Magnus Ruchhöft
Studierender
Werkakademie Kassel



Willi Schütz
Schütz Tischlerei
und Möbelbau



Christian Spitzner
Architekt
Grafik u. Plastik



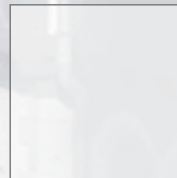
Guido Heinrich Textor
G. Heinrich Textor e.K.



Heiko Weber
Schreinerei Otto Weber



Rolf-R. Weigand
Weigand OHG



Sabine Weitzel
Tischlerei Eidam



Heinz Westphal
Holzwerk Tischlerei



Günther Wilhelm
Künstler
Grafik/Fotografie



Eugen Wolf
Künstler
Skulpturen



Fritz Wolf
Rabe-Innenausbau



ARTINEA – eine Idee mit Profil

Gespräch mit dem künstlerischen Leiter

Herr Barthel, die ARTINEA findet 2008 zum dritten Mal statt. Inwiefern hat sich ihr ursprüngliches Konzept weiterentwickelt?

Wir sind im Jahr 2003 mit dem Anspruch angetreten, eine nachhaltige Imagesteigerung für das Tischler- und Schreinerhandwerk zu erreichen. Dafür waren wir seinerzeit auf der Suche nach einem Projekt, das einerseits konkret den Betrieben nützt, und andererseits eine positive Wirkung für die Region Marburg/Biedenkopf hat. So entstand die Idee der ARTINEA, einer Ausstellung, die Handwerk, Kunst und Design zusammen bringt. Im Anfangsjahr gab es neben der Ausstellung einen Katalog, 2006 kam dann das ARTINEA-Magazin und der Internetauftritt hinzu; unser Ziel, die ARTINEA in regelmäßigem Turnus zu zeigen, ist aktuell mit dieser dritten Veranstaltung erreicht. Das Konzept hat sich für uns damit bestätigt. Darauf sind wir stolz.

Außerdem möchte ich auf die verlängerte Laufzeit hinweisen. Es ist uns gelungen, die ARTINEA an drei Tagen, nämlich vom 1.-3. Februar 2008 zu zeigen. Neben den beiden Ausstellungstagen Samstag und Sonntag kommt der Eröffnungsabend am Freitag hinzu.

Mich freut, dass wir die Zahl der Aussteller erhöhen konnten, und damit den Besuchern noch mehr 'kunstvolle' Einzelstücke aus ganz unterschiedlichen Sparten präsentieren können – erstmals mit der „Dimension“ Raum und Klang. Sie können also gespannt sein, auch in diesem Jahr wieder eine anspruchsvolle Ausstellung in hervorragendem Ambiente zu sehen.

Sie möchten mit der ARTINEA ja die Zusammenarbeit zwischen Handwerkern, Designern und Künstlern fördern. Funktioniert das in deren täglichen Arbeit?

Die beteiligten Betriebe haben sich von der Idee anstecken lassen, handwerkliches Können, Kreativität und Design auf hohem Niveau zu kombinieren. Sie sind stolz auf ihre Objekte. Im Tagesgeschäft der Tischler und Schreiner findet so etwas seltener Platz; dass solche Kombinationen aber möglich sind, zeigt die ARTINEA.

Wie arrangiert sich Handwerk mit Kunst und Design?

Wenn wir den Blick der Handwerker für Gestaltung öffnen wollen, ist es zunächst nützlich, Künstler mit ins Boot zu holen, die in der Regel zweckfrei arbeiten. Das Design funktioniert dann als vermittelnde Instanz. Designer

Marburger Ring 32 35274 Kirchhain - Großseelheim
www.tnc-computerservice.de t.nau@tnc-computerservice
Tel. 06422 / 928238

TNC 
computer netzwerk service

Partner des Werkhof `07



*Das Team der Sonnen-Apotheke
freut sich auf Ihren Besuch!*

Frankfurter Straße 38 • 35037 Marburg • Telefon: 06421-12661 • Telefax: 06421-161301
E-mail: sonnenapotheke.marburg@t-online.de • www.sonnen-apotheke-marburg.de

und Künstler können von der Praxis, den Erfahrungen und den Fähigkeiten der Handwerker profitieren. Und umgekehrt können sich die Handwerker von den Künstlern und Designern inspirieren lassen.

Wie erklären Sie sich den regen Zuspruch von Seiten der Künstler?

Wir konnten die Anzahl der ausstellenden Künstler in diesem Jahr erneut steigern. Für die Künstler bietet diese Art der Ausstellung einen neuen Interessentenkreis und ist damit ein starker Anreiz. Darüberhinaus besteht für sie die besondere Herausforderung, sich Meistern des Handwerks zu stellen, nicht in Form einer Konkurrenz, sondern nebeneinander auf einer gemeinsamen Bühne.

Welchen besonderen Charme hat die ARTINEA für die Besucher?

Die Gäste der ARTINEA erleben eine anspruchsvolle Ausstellung mit außergewöhnlichen Exponaten, die so zusammengestellt nur auf der ARTINEA zu sehen sind. Sie können das Material Holz in seiner ganzen Schönheit und in so vielen Facetten und Kombinationen – mit anderen Materialien und Kunstwerken – entdecken. Dazu kommt die Präsentation in den Räumen des Schlosses Rauischholzhausen: das macht natürlich auch einen besonderen Reiz aus.

Interessant ist für viele sicher auch der direkte Kontakt zu den Herstellern und Künstlern, die gern mit den Gästen ins Gespräch kommen.

Haben Sie mit dieser dritten ARTINEA ihre Ziele erreicht?

Wir wollten und wollen mit der ARTINEA regionale Potentiale in Handwerk, Kunst und Design sichtbar machen und fördern. Dieser Anspruch konkretisiert sich in den Ausstellungen, lässt sich nachlesen in Katalog und Magazin sowie im Internet unter www.artinea.de. Darüber hinaus ist es uns gelungen, unter den Teilnehmern eine gewisse Gruppenidentität zu stiften. Wenn sich Handwerker, Designer und Künstler nicht separiert sondern in einem spannenden Zusammenhang sehen, haben wir ein wichtiges Ziel erreicht. Ein weiterer Erfolg liegt darin, dass die ARTINEA bei den Besuchern zu einer Art Marke geworden ist, in dem Sinn, dass sie die ARTINEA mit außergewöhnlicher Qualität verbindet. Gleichzeitig bleibt bei mir und den Teilnehmern ein ambivalentes Gefühl: Bei all den genannten Erfolgen möchte ich nicht verschweigen, dass es uns auch um Anerkennung in Form von Verkauf geht. Lob und Bewunderung sind wichtig, gleichzeitig sind die Ausstellungsstücke käuflich und wir würden uns freuen, wenn die Besucher davon in größerem Umfang Gebrauch machen.



durchgängige gestaltung bis ins detail

design studio h. barthel

Entwicklung und Gestaltung Ihres Unternehmens-Erscheinungsbildes:

Objekt-Einrichtungen Interieur Design Möbel- und Produkt-Design
 Informations- und Leitsysteme Grafik-Design Logo-Design Web-Design
 Messeauftritt Ausstellungen und Events Kunst-Beratung

www.barthel-design.de

info@barthel-design.de

tel. 06422 / 922795

Wirtschaftsförderung

Auch bei der diesjährigen dritten ARTINEA ist die Wirtschaftsförderung des Landkreises Marburg-Biedenkopf Mitinitiator und Förderer dieser ganz besonderen Ausstellung.

Das Ziel der Wirtschaftsförderung ist es dabei, die heimischen Schreiner- und Tischlerbetriebe zu stärken. Sie zeigen bei der ARTINEA, welches Potential in ihnen steckt und präsentieren sich in einem außergewöhnlichen Rahmen.

Die Symbiose von Kunst und Handwerk lässt dabei in beiden Bereichen völlig neue Facetten zu Tage treten. Handwerksbetriebe, die hier ausstellen, beweisen sich durch ein hohes Maß an Qualität und Kreativität.

Der Aufgabenbereich der Wirtschaftsförderung umfasst die Beratung von Betrieben, Existenzgründern sowie Städten und Gemeinden in Wirtschaftsfragen. Die Wirtschaftsförderung hilft als Vermittlungsstelle zwischen Betrieben und Behörden und organisiert wirtschaftsfördernde

Maßnahmen und Veranstaltungen. Ein Gebiet ist hierbei die Existenzgründungsförderung. Neben regelmäßigen Existenzgründertreffen, die zu verschiedenen Themen informieren und zum Austausch dienen, berät eine aus Führungskräften bestehende „Coaching Group“ angehende Existenzgründer bei speziellen Fragen. Die ehrenamtlich tätige Gruppe steht bei Bedarf auch für eine prozessbegleitende Betreuung der Gründungsidee zur Verfügung.

Ein weiteres Anliegen der Wirtschaftsförderung ist die Förderung der Weiterbildung von Mitarbeitern in kleinen und mittelständischen Betrieben. Gut ausgebildete Mitarbeiter stellen für die Unternehmen eine unschätzbare Ressource dar und macht sie fit für die zukünftigen Herausforderungen des Arbeitsmarktes. Mit dem Projekt der Qualifizierungsoffensive, das durch den Europäischen Sozialfonds gefördert wird, werden

regelmäßige kostenfreie Vorträge zum Hineinschnuppern angeboten und ganz spezielle Seminare organisiert. Auch die ARTINEA wurde mit einem Kurzseminar zum Thema „Erfolgreich Präsentieren“ im Rahmen der Qualifizierungsoffensive begleitet.

Bei Interesse am aktuellen Programm setzen Sie sich einfach mit uns in Verbindung.

Im November 2007 ging eine erneuerte Unternehmensdatenbank des Landkreises Marburg-Biedenkopf an den Start. Die Produkt- und Dienstleistungsbörse soll die Kooperation der regionalen Betriebe untereinander fördern und ihnen die Möglichkeit geben, sich im Internet darzustellen. Durch dieses Instrument können nun Unternehmen, Produkte und Dienstleistungen passgenau ermittelt werden. Ein Unternehmen findet so leichter potentielle Lieferanten und mögliche Kooperationspartner aus der Region. Betriebe, die sich hier eintragen möchten,

3 starke Partner in Sachen HOLZ!

Unglaubliche Auswahl

- Arbeitsplatten
- Brettschnittholz
- Hobelware
- Holzwerkstoffe
- Kanteln
- Konstruktionsvollholz
- Leimholzplatten
- Multiplexplatten
- Parkett
- Schnittholz
- Sperrholz
- Tischlerplatten
- Türen

**HolzLand
HOLZ-JUNG**

Josef Gentil
Holzfachzentrum
Erbacherstr. 119
64287 Darmstadt
Tel.: 0 61 51 / 40 94 - 0
Fax: 0 61 51 / 40 94 - 40
www.holzgentil.de
info@holzgentil.de

Bad Hersfeld
In den Tonkauten 10
36251 Bad Hersfeld
Tel. 0 66 21 / 92 23 - 0
Tel. 0 66 21 / 92 23 - 21

Kirchhain
Alsfelder Straße 47-49
35274 Kirchhain
Tel. 0 64 22 / 92 93 - 0
Fax 0 64 22 / 92 93 - 39
info@holzlandjung.de
www.holzlandjung.de

Neue Wege im Holzhandel

Wir wünschen der Artinea 2008 viel Erfolg

SHK HOLZHANDELS GmbH
Leichtgraben 7 56479 Seck
Tel. 02664 / 9931771

info@shk-holz.de www.shk-holz.de

können dies auf der Internetseite des Landkreises Marburg-Biedenkopf unter der Rubrik „Wirtschaft“ tun.

Seit 2005 präsentiert sich der Landkreis Marburg-Biedenkopf auf der größten Gewerbe- und Immobilienmesse Deutschlands, der Expo Real in München. Der Gemeinschaftsstand wird unter dem Dach des Vereins „MitteHessen e.V.“ betrieben, einem freiwilligen Zusammenschluss mittelhessischer Landkreise und kreisfreier Städte. Hier werden gemeinsame Marketingstrategien erarbeitet und die Kooperation zwischen den Wirtschaftsförderungseinrichtungen Mittelhessens verstärkt.

Ein weiteres regelmäßiges Projekt der Wirtschaftsförderung ist die NOWA Zukunftsmesse, die sich jährlich mit der NOWA Job abwechselt. Nach der „großen“ NOWA Zukunftsmesse im letzten Jahr, wird es 2008 wieder die etwas kleinere NOWA

Job geben, eine Kongressmesse zur Arbeitswelt von morgen mit wertvollen Informationen für Ausbildungsplatz- und Job-suchende.

Die Wirtschaftsförderung des Landkreises Marburg-Biedenkopf engagiert sich darüber hinaus in der Förderung erneuerbarer Energien. Neben der Zusammenarbeit mit dem Verein „Sonneninitiative e.V.“ hat sich die NOWA Zukunftsmesse 2007 mit diesem Thema als Schwerpunkt befasst. Daneben gibt es im Landkreis Marburg-Biedenkopf ein Kommunales Energieforum, das unter der Federführung des Fachbereichs „Ländlicher Raum“ steht.



Kreisausschuss Marburg-Biedenkopf,
Stabsstelle Wirtschaftsförderung/
Regional-entwicklung,
Dr. Frank Hüttemann
Im Lichtenholz 60, 35043 Marburg,
Telefon: 06421/405-1225
Internet:
www.marburg-biedenkopf.de
E-mail:
huettemannf@marburg-biedenkopf.de



Dr. Frank Hüttemann

Ideen für den Mittelstand

Zuhören, mitdenken und gemeinsam nach kreativen Lösungen suchen – das sind die Grundlagen für die Partnerschaft mit unseren mittelständischen Firmenkunden.

Mit der Initiative Mittelstandskolleg bündeln und erweitern wir unsere Aktionen mit neuen, effektiven Fördermaßnahmen, die sich an aktuellen Fragen und Problemstellungen orientieren.

Volksbank Mittelhessen 
www.vb-mittelhessen.de

Neugierig? Wir auch – auf Ihre Fragen.

HÄUSER IN HOLZ

modern
intelligent
anders

SF-Bau Dilling-Weigel
Tel. 0 64 65 / 91 59-0

ARTINEA und „Die gute Form“ Ansporn für den Nachwuchs



Thorsten Gross,
Sieger im Innungswettbewerb
„Die gute Form“

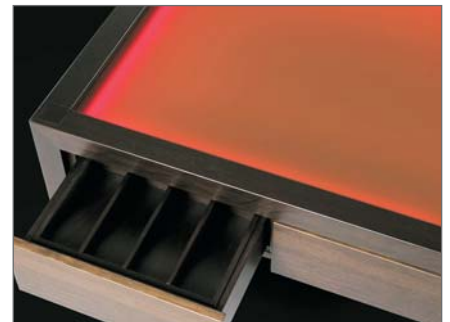
Der Innungswettbewerb „Die gute Form“ juriert Gesellenstücke ausschließlich nach Gestaltungskriterien und ist damit Ansporn für den Nachwuchs, besonders kreativ zu werden – ein Ansatz, der auch dem Konzept der ARTINEA zugrunde liegt: Handwerk, Kunst und Design miteinander zu verbinden.

Die Gesellenstücke der Tischler-Innung werden nach dem Prüfungsausschuss einer Jury vorgeführt, die einzig nach Form und Design bewertet. Die Innung geht damit selbstbewusst an die Öffentlichkeit: 2007 wurden die Exponate der Gesellenprüfung im Cineplex-Kino Marburg ausgestellt. Die Präsentation im Cineplex war eine gute Gelegenheit, dem überwiegend jungen Publikum das kreative Tischler-Handwerk zu zeigen.



Sieger im Wettbewerb „Die gute Form“ wurde Thorsten Gross, der auch für sein Gesellenstück, ein innovativer und eleganter Couchtisch, die Note Eins bekam.

Die Sieger der einzelnen Innungen treten danach zuerst auf Landesebene und schließlich bundesweit gegeneinander an. Thorsten Gross – ein ARTINEA-Teilnehmer von morgen? Wir würden uns freuen.



klein
Furniere – Schnittholz
Großhandel – Import

H. Klein GmbH
Breitenbacher Straße 28
57074 Siegen - Kaan-Marienborn
Telefon 02 71/6 16 05 oder 6 20 63
Telefax 02 71/6 50 84



Betrieb:
Industriegebiet
Auf der Weiss
Telefon 02 71/6 16 05



Nutzen Sie unseren **RUND-UM-SERVICE**

- Große Auswahl an Neu-, Vorführ- und Jahreswagen
- Attraktive Gebrauchtwagen
- Modern eingerichtete Werkstatt mit eigener Lackiererei
- Finanzierung und Leasing über die GMAC Bank
- GMAC Versicherungs-Dienst
- Große OPEL RENT Mietwagenflotte vom Corsa bis zum 9 Sitzer und Transporter
- Hol- und Bringservice
- 24 Stunden Abschleppdienst – 7 Tage die Woche

Landstraße 61 • 35080 Bad Endbach • Telefon: 02776/1000-0
www.autohaus-badendbach.de

„Für mich nur das Beste!“

Natürlich bauen – gesund leben

- Beste Raumluftqualität
- Wand, Boden und Deckengestaltung
- Kompletterverlegung, Verlegehilfe und Tipps
- Premium-Marke „Domo Natur“
- Werturkunden als Qualitätssiegel

Über 100 Jahre
Caldern und Kassel

ÖKO ZENTRUM
... bauen für die Seele

www.oeko-zentrum.de



**Partner des
holzverarbeiten-
den Handwerks
in der Region!**



JORDAN HOLZ

Als kompetenter Partner des holzverarbeitenden Handwerks haben wir uns ganz besonders auf Ihre Wünsche und Anforderungen eingestellt.



- Hobelware
- Holzbau
- Korkböden
- Laminatböden
- Paneele
- Parkettböden
- Schnittholz
- Spanplatten
- Sperrholz
- Türen

W. & L. Jordan GmbH
Töpfenhofweg 41-44
34134 Kassel
Telefon +49 561 94177-0
Telefax +49 561 94177-359
www.jordan-holz.de



2 x in Kassel ■ Erfurt ■ Eschwege ■ Würzburg

**FEINE SPEZIALITÄTEN
AUS PIEMONTE:**

**vinarte
alba**

WEINE · FEINKOST · KULTUR

Berühmt sind Alba und seine angrenzenden Gebiete (Langhe und Roero) wegen ihres einmaligen Reichtums an Tradition und Erzeugnissen rund um den weißen Trüffel, ihrer herausragenden Rotweine und einer landestypischen Küche, die weltweit ihresgleichen sucht.



Italienische Kaffeespezialitäten
von Caffè Vergnano



Grappa di Barolo 1978)

gestaltung: design studio barthel

Marburger Ring 34a · 35274 Großseelheim · Tel 06422/ 8980-147
Öffnungszeiten: MO, DI, DO, FR 11:00 h-13:00 h, 16:00 h-19:00 h,
SA 10:00 h-14:00 h - oder nach Vereinbarung.

www.vinartealba.com

WASSERKRAFT. ■

Die neue Lack-Generation des bewährten CLOU® Wasserlack-Systems bietet die optimale Lösung für alle Anforderungen.

CLOU® WL-Lacke sind wasserverdünnbar und damit umweltschonend, erfüllen die Decopaint-Richtlinie (ChemVOCFarbV), haben ausgezeichnete Beständigkeiten und sind hervorragend zu verarbeiten.

Fordern Sie kostenlos weitere Informationen unter info@clou.de oder per Fax 069-89007-143 an.

CLOU®
alles, was das Holz begehrt

Alfred Clouth Lackfabrik GmbH & Co. KG · Otto-Scheugenpflug-Straße 2 · 63073 Offenbach/M.
Telefon 069-89007-0 · Fax 069-89007-143 · www.clou.de · E-Mail: info@clou.de



CLOU®
WL-SYSTEM

Zeit ist Geld – schneller und besser!

HOPPE[®] 
Der gute Griff.



**Einfach
zusammenstecken
– fertig!**



**Türgriff-Montage
in nur ca. 8 Sek.**



Aluminium



Edelstahl



Messing

HOPPE-Schnellstift-Verbindung

Profitieren Sie von der einzigartigen Technik und dem zeitlosen Design der HOPPE-Markenbeschläge. Die innovative Schnellstift-Verbindung gibt es jetzt bei vielen Innentür-Modellen in den Materialien **Aluminium**, **Edelstahl** und **Messing**.

Mehr Infos erwünscht? Fordern Sie einfach unsere aktuellen Unterlagen zum Thema HOPPE-Schnellstift an. Fragen rund um den guten Griff beantworten wir gerne unter der Telefon-Nr. **06428 932-123**.



für alle HOPPE
Tür- und Fenstergriffe!