


ARTINEA

— handwerk  kunst design —

Schloss Rauschholzhausen, 2. + 3. Februar 2008

In diesem Katalog ist eine Auswahl von Exponaten abgebildet, die im Rahmen der dritten Ausstellung ARTINEA Handwerk-Kunst-Design im Schloss Rauischholzhausen am 2. und 3. Februar 2008 zu sehen ist.

Entstanden sind insgesamt 70 Arbeiten und Werke von 42 Teilnehmern aus verschiedenen Bereichen:
Tischler und Schreiner, Architekten, Designer und Künstler aus den unterschiedlichsten Disziplinen.
Ausgangspunkt ist das Material Holz. Der Großteil der Aussteller stammt aus dem Landkreis Marburg-Biedenkopf. Jeder konnte seinen Entwurf umsetzen.
Eine Jurierung fand nicht statt.

Horst Barthel, Künstlerischer Leiter

Grußwort

Sehr geehrte Damen und Herren,
ohne die Begeisterung der ersten
Artinea-Ausstellung hätte es keine
Neuaufgabe gegeben. Dieser Kata-
log ist das Ergebnis einer Entste-
hungsgeschichte, geschaffen von
vielen einzelnen Akteuren.

Nehmen Sie sich ein wenig Zeit
für die Entdeckungsreise
ARTINEA Handwerk-Kunst-Design
aus dem Landkreis Marburg-
Biedenkopf.

Ich wünsche der Veranstaltung,
dass sie an die Erfolge aus den
Jahren 2003 und 2006 anknüpfen
kann und sich wieder eines großen
Zuspruchs erfreut.



Robert Fischbach, Landrat
Schirmherr der Artinea

Einleitung

-Gestaltung mit Holz-
und darüber hinaus

Das Grundthema der Ausstellung könnte auch über einem Artikel über die künstlerische Entwicklungsgeschichte des Menschen stehen. Denn vermutlich waren die ersten Objekte, die Menschen mit ihren Händen geschaffen haben, aus Holz. Der überall auf der Welt vorkommende Rohstoff ließ und lässt sich bereits mit einfachem Werkzeug umformen in Gebrauchsgegenstände des Alltags, in Behausungen, zu Waffen, in Kult-Objekte und in Kunst.

Bis heute hat Holz nichts von seiner Faszination als Ausgangsmaterial

für kreative Prozesse und Arbeiten verloren und inspiriert Handwerker, Künstler, Designer und Architekten gleichermaßen. Sie lassen sich von einem Stück Holz herausfordern zu Skulpturen aus roh behauenen Holz, zu Möbelstücken mit streichelweichen Oberflächen oder zu Werken, bei denen sie Holz mit anderen Materialien verbinden und neue Formen daraus entwickeln.

Holz kann noch mehr sein. Holz kann zum Dialog anregen zwischen Gestaltern, Herstellern und Verbrauchern: beim Entwickeln eines Objektes wie einem Tisch oder Stuhl ebenso wie beim Entwurf eines Hauses oder einer Skulptur.

Die dritte Ausstellung ARTINEA Handwerk-Kunst-Design im Schloss Rauschholzhausen, an der sich wieder Handwerker und Künstler, Architekten und Designer beteiligen, wird dies belegen und einen wichtigen Beitrag dazu leisten.

Sie wird darstellen, welches kreative Potential in der Region vorhanden ist und welche hohe handwerkliche Kunst. Und sie wird Impulse geben in die Region - für qualitätvolle Arbeiten aus Holz - und darüber hinaus.

Inge Maisch

Grußwort

Mit der Artinea 2008 möchten wir die Zielsetzung unserer ersten und zweiten Ausstellung fortführen und die Artinea zu einer regelmäßig wiederkehrenden Veranstaltung werden lassen.

Der Erfolg der vorangegangenen Ausstellungen hat uns gezeigt, dass wir auf dem richtigen Weg sind, die kreativen und handwerklichen Fähigkeiten unserer regionalen Schreinerinnungsbetriebe angemessen darzustellen.

Im Zentrum steht der natürliche Werkstoff Holz. Die ausgestellten Unikate, auch in Kombination mit anderen Materialien, entstammen frei entworfenen Ideen, ohne die sonst üblichen Normvorgaben. Die Ausstellung wird abgerundet mit Werken von Künstlern und

Designern unserer Region. Unterstützt vom Kreisausschuss Marburg-Biedenkopf, hier der Stabsstelle für Wirtschaftsförderung, präsentiert die Artinea die Ergebnisse von wochenlanger Arbeit und großem Engagement der Öffentlichkeit.

Bedanken möchte ich mich bei allen Teilnehmern für die wunderbar konstruktive Zusammenarbeit im Vorfeld. Mein Dank gilt Herrn Landrat Robert Fischbach, Schirmherr der Artinea, Herrn Dr. Frank Hüttemann, Leiter der Stabsstelle für Wirtschaftsförderung, Herrn Horst Barthel, künstlerischer Leiter der Ausstellung und nicht zuletzt meinem Kollegen Stephan Becker für die vorbildliche kollegiale

Zusammenarbeit beider Innungen. Unser gemeinsamer Dank gilt allen Sponsoren, Förderern, Werbepartnern und Freunden, die in erheblichem Maße dazu beigetragen haben, dass die Veranstaltung in diesem Rahmen stattfinden kann.



Reinhold Merte
Obermeister der
Schreiner-Innung Biedenkopf

Grußwort

Die ARTINEA Handwerk-Kunst-Design im Schloss Rauischholzhausen findet 2008 zum dritten Mal statt.

Ich bin mir sicher, dass wir an die großartigen Erfolge der vorhergehenden Veranstaltungen anknüpfen werden. Es zeigt sich in vielen Gesprächen mit Kollegen und Besuchern, dass die Artinea eine magische Anziehungskraft entfaltet hat. Das Konzept, regionale Handwerker, Künstler und Designer zusammenzuführen und einem breiten, interessierten Publikum zu präsentieren, zahlt sich aus.

Mein Dank gilt daher allen Teilnehmern, die erneut ihr Kreativitätspotential in beeindruckender Weise unter Beweis

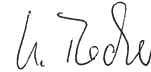
gestellt und damit den Grundstein für das Gelingen der Veranstaltung gelegt haben.

Danken möchte ich auch allen Beteiligten, die an den Vorbereitungen mitgewirkt haben, sowie allen Förderern und Werbepartnern, ohne deren Unterstützung diese umfangreiche Ausstellung nicht möglich wäre.

Ein besonderer Dank geht an Herrn Dr. Frank Hüttemann von der Stabsstelle für Wirtschaftsförderung des Landkreises Marburg-Biedenkopf, meinem Obermeisterkollegen Reinhold Merte und der Schreiner-Innung-Biedenkopf sowie unserem künstlerischen Leiter Herrn Horst Barthel. Ebenfalls danken möchte

ich Herrn Landrat Robert Fischbach für die Bereitschaft, wieder die Schirmherrschaft zu übernehmen.

Ihnen liebe Gäste wünsche ich einen spannenden Rundgang auf der Artinea, viele Anregungen und interessante Gespräche mit Tischlern, Schreincrn, Designern und Künstlern.



Stephan Becker
Obermeister der
Tischler-Innung Marburg

Portrait

Veranstaltung:	Ausstellung von Objekten aus dem Bereich Handwerk - Kunst - Design.
Status:	Veranstaltung im 2-Jahresrhythmus
Ort/Termin:	im Erdgeschoss des Schlosses Rauischholzhausen, 2. und 3. Februar 2008 in 6 Räumen auf ca. 275 qm Ausstellungsfläche (plus Außenbereich)
Programm:	Eröffnungsveranstaltung mit geladenen Gästen (1. Februar 2008, 19.30 h) und anschließender Eröffnung der Ausstellung Ausstellung am 2. Februar 2008, 10.00-22.30 h mit „artinea-evening“ Ausstellung am 3. Februar 2008, 10.00-18.00 h
Veranstalter:	Kreisausschuss Marburg-Biedenkopf, Stabsstelle Wirtschaftsförderung/Regionalentwicklung Tischler-Innung Marburg und Schreiner-Innung Biedenkopf
Organisation:	Stephan Becker, Obermeister Tischler-Innung Marburg Reinhold Merte, Obermeister Schreiner-Innung Biedenkopf Dr. Frank Hüttemann, Referent für Wirtschaftsförderung Horst Barthel, design studio h. barthel
Künstlerische Leitung:	Horst Barthel, Designer

Teilnehmerkreis:	Handwerker, Architekten, Designer, Künstler. Insgesamt 42 Teilnehmer. Individuelle Teilnahme oder in interdisziplinärer Zusammenarbeit.
Anspruch:	Die Ausstellung soll einem interessierten Publikum und den Ausstellern in ungewöhnlicher Kulisse unterschiedliche Sicht- und Herangehensweisen zum Thema „Gestaltung mit Holz - und darüber hinaus“ anbieten.
Ausstellungstücke:	70 Exponate. Materialien: Holz, Metall, Stein, Glas, Ton
Ausstellungsinhalte:	Möbel und möbelartige Objekte. Freie Objekte, Skulpturen und Plastiken. Malerei. Fotografie. Grafik.
Zielsetzung:	Förderung der regionalen Potentiale auf dem Gebiet Handwerk - Kunst - Design. Imagesteigerung des Tischler- u. Schreinerhandwerks. Aufzeigen von Fähigkeiten des Handwerks. Förderung der Zusammenarbeit zwischen Handwerkern, Architekten, Designern und Künstlern. Dialog zwischen Entwerfer, Hersteller, Verbraucher. Erweiterung des Kundenkreises.
Zielgruppe:	Qualitätsorientierter Besucherkreis mit Freude an guter Gestaltung und Interesse an Handwerk, Kunst und Design
Schirmherrschaft:	Landrat Robert Fischbach
Kontakt:	info@artinea.de www.artinea.de

Ausstellerverzeichnis

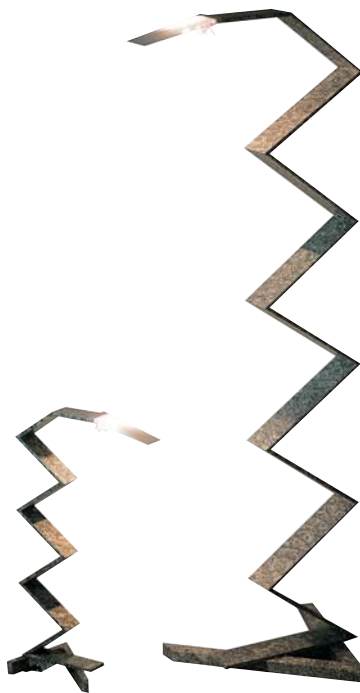
Jürgen Barth	Künstler, Objekte Hauptstraße 3, 35075 Gladenbach Mornshausen, Tel. 06462-297	12
Horst Barthel	Designer, Möbeldesign u. Objekte Marburger Ring 34a, 35274 Kirchhain, Tel. 06422-922795	45
Doris Baum	Künstlerin, Malerei Mühlenbergstr. 18, 35043 Marburg, Tel. 06421-350627	31
Stephan Becker	Becker Holzwerkstatt Frankfurter Straße 32, 35037 Marburg, Tel. 06421-25210	53
Carolin Bescherer	Studierende Werkakademie Kassel Adolfstr. 43, 34121 Kassel, Tel. 0561-2888512	51
Lutz Breuer	Tischlerei Lutz Breuer Kirchweg 12, 35112 Fronhausen, Tel. 06426-967484	17
Heiko Diefenbach	Kunsttischlerei Diefenbach Kirchgasse 11, 35041 Marburg, Tel. 06420-822552	34
Andreas Dörr	Studierender Werkakademie Kassel Neustädter Str. 11, 34628 Willingshausen, Tel. 06697-263	44
Rupert Eichler	Künstler, Plastik Am Erlengraben 5, 35037 Marburg, Tel. 06421-202130	22
Regina Giebel	Studierende Werkakademie Kassel Schanzenstr. 77, 34130 Kassel, Tel. 0561-882189	42
Hans-Peter Goletz	Pigo Audio Solutions Steinmützig 6, 96450 Coburg, Tel. 0176-50074786	48
Angelika Gropper	Künstlerin, Malerei Am Vogelsang 4, 35460 Staufenberg, Tel. 06406-836378	13
Knut Hahn	Hahn und Elke Hahn-Barie GbR Am Roten Wasser 2, 35282 Rauschenberg-Bracht, Tel. 06427-8078	46
Hans-Werner Henkel	Künstler, Objekte aus Holz Am Berg 3, 35282 Rauschenberg, Tel. 06425-716	24
Peter Hromek	Künstler, Kunst-Drechsler Am Gütershof 1, 36391 Sinnatal, Tel. 06664-6362	21
Klaus Inerle	Inerle und Weber GbR Chattenweg 3, 35216 Biedenkopf, Tel. 06461-5277	25
Sabine Kaiser	Kaiser Bau- und Möbelschreinerei GmbH Leidenhöfer Hohl 7, 35085 Ebsdorfergrund, Tel. 06424-923706	32
Irina Kart	Künstlerin, Malerei Graf-von-Stauffenberg-Str. 16, 35037 Marburg, Tel. 06421-3036340	52
Peter Kornmann	Tischlerei Kornmann Hauptstraße 31, 35239 Steffenberg-Oberhörten, Tel. 06464-911890	14
Jürgen Kustosch	Künstler, Malerei Weidenhäuser Straße 89, 35037 Marburg, Tel. 06421-23678	29
Thomas Labusga	Labusga Raumakustik Friedrichstraße 34, 35037 Marburg, Tel. 06421-24499	15

Björn Langlie	Agile Unterhaltungselektronik GmbH Am Bach 11a, 35083 Wetter/Amönau, Tel. 06423-51421	33
Gerald Lanz	Künstler, Kunstschmied Lärchenweg 1, 35119 Rosenthal, Tel. 06458-440	30
Markus Lengemann	Schreinerei Lengemann Falterweg 7, 35096 Weimar-Allna, Tel. 06421-79180	54
Sibylle Markl	Künstlerin, Fotografie Calvinstraße 21, 35037 Marburg, Tel. 06421-26667	16
Cornelia Maykemper	Künstlerin, Malerei, Collage Holzmühlenweg 63, 35457 Lollar, Tel. 06406-5553	18
Reinhold Merte	Schreinerei Merte Am Rothenberg 9, 35075 Gladenbach, Tel. 06462-8493	50
Reinhard Nau	Möbelwerkstätten Fus & Sohn Marburger Ring 55a, 35274 Kirchhain, Tel. 06422-89801-0	40
Frank Ortmüller	Konrad Müller, Bau- u. Möbelschreinerei Kasseler Straße 2a, 35083 Wetter, Tel. 06423-7481	23
Beppe Pepe	Künstler, Malerei 12051 Alba - San Rocco Seno d`Elvio, Tel. +39 3388766980	49
Edeltraud Raabe	Schreinerei Raabe Zum Bahnhof 7, 35288 Wohratal, Tel. 06453-7058	43
Magnus Ruchhöft	Studierender Werkakademie Kassel Heckerstr. 51, 34121 Kassel, Tel. 0176-21234503	41
Willi Schütz	Schütz Tischlerei und Möbelbau Aumühle 21a, 35083 Wetter, Tel. 06423-926610	19
Christian Spitzner	Architekt, Grafik u. Plastik Rotenbergstraße 20, 35274 Kirchhain, Tel. 06422-850766	26
Guido Heinrich Textor	G. Heinrich Textor e. K. Liebigstraße 10-14, 35037 Marburg, Tel. 06421-953379	36
Heiko Weber	Schreinerei Otto Weber Marburger Straße 20, 35096 Weimar-Wenkbach, Tel. 06421-78516	20
Rolf-R. Weigand	Weigand OHG Leopold-Lucas-Straße 23, 35037 Marburg, Tel. 06421-33163	47
Sabine Weitzel	Tischlerei Eidam In der Pitz 10, 35102 Lohra, Tel. 06462-1759	35
Heinz Westphal	Holzwerk-Tischlerei Dorfmitte 18, 35043 Marburg, Tel. 06421-3099288	28
Günther Wilhelm	Künstler, Grafik, Fotografie Hartmannstr. 45, 67063 Ludwigshafen, Tel. 0621-523492	38
Eugen Wolf	Künstler, Skulpturen Sandershäuser Str. 35, 34123 Kassel, Tel. 0561-5777654	37
Fritz Wolf, Silke Rabe	Rabe-Innenausbau An der Marburger Strasse 55, 35117 Simthausen, Tel. 06423-94110	27

Titel:
Wundersame
Halogenbinnenhalterung

Entwurf:
Jürgen Barth

Herstellung:
Jürgen Barth



Die Kombination von Gebrauchs- und Kunstgegenstand forderte mich zur Entwicklung dieser einsetzbaren Exponate heraus. Dazu verleihen Furnierwahl und Größe bzw. Anzahl der einzelnen Segmente dem Objekt einen individuellen Charakter.

Ausgewähltes Furnier, Sperrholz und Aluminium ermöglichen den grazilen Aufbau dieser Beleuchtungsobjekte.

Material:
Alpi – Furnier, Sperrholz und Alu
Lochblech

Höhe:
ca. 1200 und 500 mm



Licht ist in allen Dingen erkennbar.
Pflanzen sind Träger von Licht
und ein Symbol

Material:
Acryl auf Leinwand

Maße:
Hochformat
40 x 60 und 50 x 60 cm

Titel:
Tulpen, Malven und
Magnolien 2007

Entwurf:
Angelika Gropper

Herstellung:
Angelika Gropper

Titel:
Kleiderabgabe

Entwurf:
Peter Kornmann

Herstellung:
Tischlerei Kornmann,
Steffenberg



Verwandelbare Wand für den Eingangsbereich mit Sitzgelegenheit und darunterliegender Truhe.

Die Bank bildet den Deckel zur Truhe. Durch Verschieben der Bank kann die Truhe geöffnet werden und bietet Stauraum.

Die Wand ist in fünf horizontal verlaufende Segmente gegliedert, die durch Fugen unterbrochen sind. Dadurch entsteht die Möglichkeit, verschiedene Elemente wie Sitzbank, Ablagemöglichkeiten, Haken und Kleiderbügelträger frei zu variieren.

Material:
Querfurniertes Tannholz furnier mit Naturholzlack behandelt und Buletin-Board (Pinwand-Linolium) mit Edelstahl-Elementen.

Maße:
1950 x 2470 x 670 mm

Schalldiffusor.
Das richtungweisende Design der
Thomas Labusga Sonic Diffusers
eröffnet Architekten wie
Musikliebhabern erstmalig
die Möglichkeit einer ästhetisch
faszinierenden Gestaltung
öffentlicher und privater Räume,
an deren akustische
Übertragungsqualität höchste
Ansprüche gestellt werden.
Einzigartige Formgebung und
modularer Aufbau gewährleisten
Exklusivität sowie perfekte
Integration in jede Raumsituation.

Material:
Mehrfach verleimtes Biegesperrholz.
Oberflächen:
Maserfurniere (Curly Sen),
Klavierlack oder Leder

Maße:
B/H/T 3000 x 1000 x 400 mm



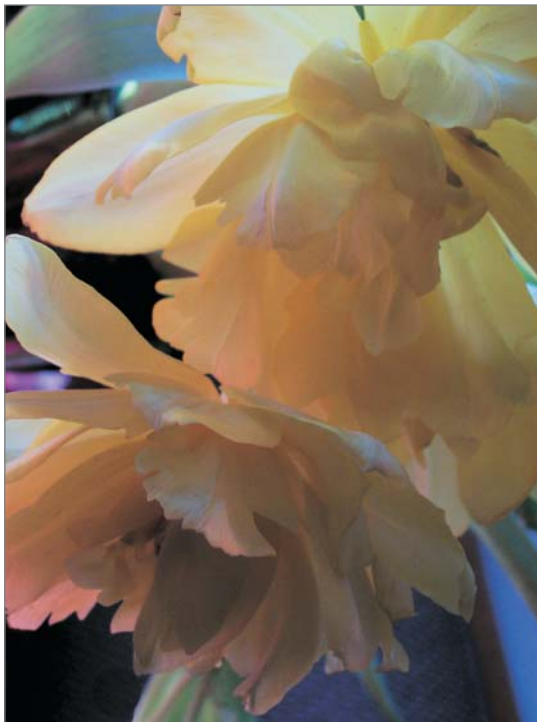
Titel:
Thomas Labusga Sonic
Diffuser

Entwurf:
Thomas Labusga

Herstellung:
Rabe Innenausbau
GmbH

Titel:
Tulpen

Fotografie:
Sibylle Markl



Material:
Fotografie auf Leinwand,
3-teilig

Maße:
H/B je 60 x 45 cm

Raumobjekt
aus Birnbaum

Material:
Birnbaum, geölt

Maße:
ca. 80 cm Höhe



Titel:
Objekt Nr.3

Entwurf:
designed by processing

Herstellung:
Tischlerei Lutz Breuer

Titel:
Gelbe hessische
Landschaft

Entwurf:
Cornelia Maykemper

Herstellung:
Cornelia Maykemper

Rahmung:
Schreinerei Reinhold
Merte



Gestalt und Farbe dieser
Landschaft sind nicht reales Abbild,
sondern eine gefühlte
Wahrnehmung der vertrauten
Region.

Material:
Japanpapier, Acryl ,
Pigment auf Leinwand

Maße:
110 x 90 cm

Das mobile Multifunktionsbüro-
möbel vereint einen Stehtisch,
Schubladen, Hängeregister,
Ablagefächer für Papier und
Prospekte, Ordnerregal und ein
geschlossenes Catering-Fach.

Das Möbel ist überall in modernen
Büros einsetzbar und bietet die
Möglichkeit für spontane
Gespräche, bei denen man die
wichtigsten Dinge sofort
zur Hand hat.

Material:

Baltische Birke, Bambus
Oberfläche 2-farbig,
natur/braunrot

Beschläge: Stahl schwarz

Maße:

118 x 64 x 105 cm



Titel:
Bamboo Office

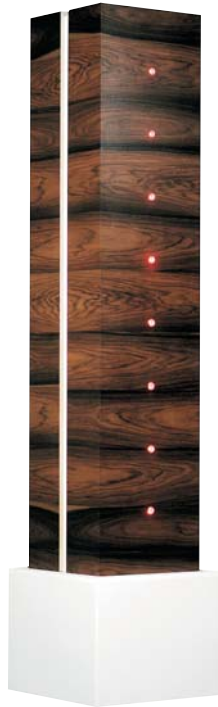
Entwurf:
W. Schütz

Herstellung:
Tischlerei & Möbelbau
W. Schütz

Titel:
Lichtmöbel

Entwurf:
Heiko Weber

Herstellung:
Schreinerei Otto Weber



Dieses Möbelstück dient
ausschließlich als
Lichtobjekt im Raum,
gedacht als Alternative zu
herkömmlichen Lampen
und Leuchtkörpern.

Material:
Edelholzfurnier, Acryl-Milchglas,
LED-Beleuchtung

Maße:
B/H/T 40 x 180 x 40 cm

Organisch, sinnlich –
komplett am Reißbrett konstruiert
25 kg massiver Ahorn
4-achsig hohlgedrechselt
außen teilweise gefräst,
Details von Hand gearbeitet
Oberfläche geschliffen, gebürstet,
gebeizt, geölt, gewachst

Der Weg zum Paradies besteht aus
Sehnsucht und harter Arbeit -
der Versuch, ein Stück
Vollkommenheit zu schaffen.

Material:
Ahorn

Maße:
32,5 cm hoch



Titel:
„Paradies“

Entwurf:
Peter Hromek

Herstellung:
Peter Hromek



Titel:
Antiquar

Entwurf:
Rupert Eichler

Herstellung:
Rupert Eichler

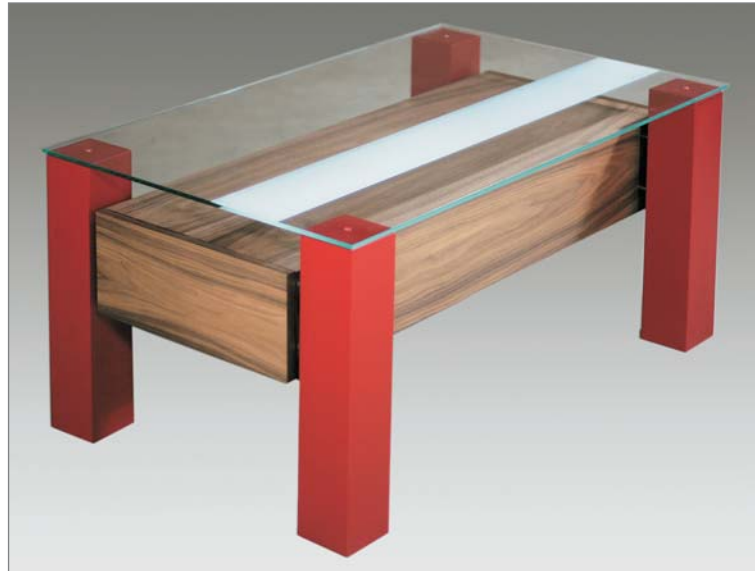
Material:
Bronze

Maße:
B/H 20 x 20 cm

„Nigra“ ist ein dynamischer,
schlicht wirkender Couchtisch,
der mit seinen zwei Schubkästen
versteckten Stauraum bietet.

Material:
Nussbaum, MDF,
Edelstahl, Glas

Maße:
1050 x 650 x 510 mm



Titel:
Nigra

Entwurf:
Frank Ortmüller

Herstellung:
Schreinerei Konrad
Müller, Inh. Walter
Ortmüller



Titel:
„Laune der Natur“

Entwurf:
Hans-Werner Henkel

Herstellung:
Hans-Werner Henkel

Schale aus der Verwachsung
einer Kiefer

Material:
Kiefernholz,
fein geschliffen und geölt

Maße:
Höhe ca. 40 cm

Rundbogenfenster in Eichenholz
mit zwei zu öffnenden und einem
feststehenden Flügel.

Die Isolierverglasung ist mit
Bleisprossen versehen, die im
oberen Teil eine sogenannte
„aufgehende Sonne“ darstellt.
Die Beschläge orientieren sich
an historischen Vorgaben.

Maße:
800 x 1350 mm
Gesamthöhe 2100 mm
Gesamtbreite 1300 mm



Titel:
Rundbogenfenster für
denkmalgeschützte
Häuser

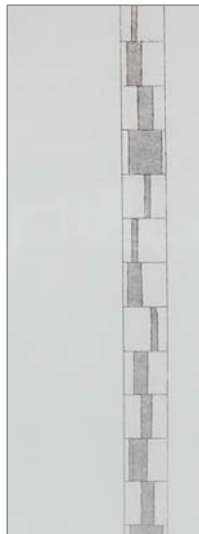
Entwurf:
Christian Inerle

Herstellung:
Inerle & Weber GbR

Titel:
Säule für 18 Würfel -
Raumstudie

Entwurf:
Christian Spitzner

Herstellung:
Christian Spitzner



Die Grundidee für die „Säule für 18 Würfel“ ist die Komposition* einzelner, verschiedener Würfel mit einer Kantenlänge von 10 cm, die durch Drehung und Positionierung zu einer Vielzahl, mathematisch exakt bestimmbarer, Gestaltungsmöglichkeiten wird.

Die dazugehörigen Radierungen beschreiben die Idee und stellen die verschiedenen abstrakten Variationen dar. Für die Modelle aus Gips wird zuvor der durch das Material umschlossene Raum als Volumen hergestellt. Öffnungen erlauben den Einblick, das Licht dringt in das Volumen ein - wirft Schatten im Raum.

* vergleiche hierzu „music for 18 musicians“ von Steve Reich.

High End Musikmöbelinstallation
mit komplett unsichtbarer
Technik und wandintegrierten
Flächenlautsprechern

Material:
geräucherte Eiche

Maße: B/H/T
3000 x 1900 x 700 mm



Titel:
Holzklang

Entwurf:
Fritz Wolf und Silke Rabe

Herstellung:
Rabe-Innenausbau

Titel:
4

Entwurf:
Heinz Westphal

Herstellung:
HolzWerk Tischlerei



Vier auf das Wesentliche reduzierte
Körper dienen der Aufbewahrung.

Material:
schwarzes Plattenmaterial,
lackiertes, mattiertes Glas

Maße:
B/H/T Würfel 25 x 25 x 25 cm

Diptychon
Material:
Acryl auf Leinwand
Maße:
B/H 140 x 120 cm



Titel:
„Wachsen“

Entwurf:
Jürgen Kustosch

Herstellung:
Jürgen Kustosch

Titel:
Tisch

Entwurf:
Gerald Lanz

Herstellung:
Gerald Lanz



Schwer wie Eisen ist die Wirkung,
geradlinig ist die Form.

Material:
Eisen, Messing und Glas

Maße:
ca. 1 m lang / 0,9 m breit /
0,45 m hoch

Veränderung ist Bewegung.
Ich löse Figuren aus ihrem
bekannten sakralen Rahmen
und bewege sie in die Gegenwart,
in meinen modernen Kontext.

Material:
Öl auf Leinwand

Maße:
185 x 100 cm



Titel:
„Ich bin Gabriel“, 2006

Entwurf:
Doris Baum

Herstellung:
Doris Baum

Titel:
Schuhschrank

Entwurf:
Sabine Kaiser

Herstellung:
Bau- und
Möbelschreinerei Kaiser



Dielenmöbel
Schuhschrank in
Ebsdorfer Eiche.
Massivholz querverleimt.
Das Ölen der Oberfläche
verleiht dem Holz seine
natürliche Ausstrahlung.

Material:
Geöltes Eichenholz und Edelstahl

Maße:
B/T/H 1080 x 400 x 920 mm

Musik ist gestaltete Zeit -
so wie die bildende Kunst
gestalteter Raum ist.

Doch während eine Skulptur,
ein Bild, eine Plastik permanent ist,
ist Musik flüchtig. Sie kann nur als
Ablauf in der Zeit erlebt werden.
Ist der letzte Ton verklungen, ist die
Musik entschwunden - so, als wäre
sie niemals da gewesen.

Was bleibt, ist ein Nachhall, der
den Menschen noch im Innersten
begleitet, der ihm Lebensfreude,
Kraft und Zufriedenheit gibt und
den Wunsch weckt, den Genuss
alsbald neu zu erleben.

Material:
nach Kundenwunsch

Maße:
nach Kundenwunsch



Titel:
Raumklang

Entwurf:
Björn Langlie

Herstellung:
agile
Unterhaltungselektronik
GmbH

Titel:
„Zeitelemente“

Entwurf:
Sybille Diefenbach
Heiko Diefenbach

Herstellung:
Heiko Diefenbach



In minimalistischem Design, rezipiert aus der Formensprache, technischer Elemente des Barock, wird eine Verknüpfung aus zeitlich kulturellen, sowie materialtechnischen Aspekten vorgenommen. Gegensätze werden in einer harmonischen Verbindung zusammengeführt.

Eine Durchdringung der Materialien und Formen steht für eine Transformation der Zeit.

Das Alte wird von der Moderne durchdrungen, so wie diese sich der Vergangenheit anpassen muss.

Material:
Historische Eichebalken,
Eisen Vollkernstangen,
Hartöl & Hartwachs

Maße:
2 m x 1 m, Höhe 75 cm

8 x Köpfe aus Lohra.
Unser Arbeitsalltag bietet
durchaus Inspiratives.

8 x Hohlkörper aus Lohra.
Unser Hauptwerkstoff bietet in
seiner Vielseitigkeit noch viel
Platz für Kreatives.

8 x Literarisches von Tischlern.
Zitate von Tischlern und anderen
Zeitgenossen, die unseren
Arbeitsalltag bereichern.



Titel:
Köpfe, Literarisches und
Edles aus unserem
Garten

Entwurf:
Sabine Weitzel
Matthias Eidam

Herstellung:
Eidam Tischlerei
Salvatore F. Corleone
Sizilien

Titel:
cena fovere

Entwurf:
Guido Textor

Herstellung:
Schreinerei
G. Heinrich Textor e.K.



Der beheizbare Tisch cena fovere ist ein Novum der Esskultur. Die Platte wird auf ca. 40° erwärmt und verhindert damit ein schnelles Abkühlen der Speisen. Cena fovere sorgt für Behaglichkeit auf der Tischunterseite und bietet angenehme Wärme an Oberschenkeln und Füßen. Das schlichte Design fügt sich in den Wohnraum ein. Cena fovere setzt mit verschiedenen Holzarten und Farben der Glasplatte Akzente.

Material:
Buche Massivholz
Glas

Maße:
L x B x H 1400 x 900 x 740 mm

Woraufhin er sagte: Mein Freund,
Ist es nicht Irrtum, dass
wir etwas verstehen?
Ist es nicht eher Gewöhnung
an unser Unwissen?
Ist es nicht so, dass ein
Masliebchen mehr mit einem
Apfelbaum zu tun hat,
als unser Bild davon?

Material:
Nussbaum

Maße:
H/B/T 70 x 25 x 30 cm



Titel:
Nusskopf

Entwurf:
Eugen Wolf

Herstellung:
Eugen Wolf

Titel:
„Symbiose“, 2006

Entwurf:
Günther Wilhelm

Herstellung:
Günther Wilhelm



Mit „Edeldruckverfahren“ werden verschiedene Positiv-Negativ-Verfahren bezeichnet, die auf der Gerbung von Gelatine durch Licht beruhen. Dabei wird die Lichtempfindlichkeit von Bichromaten oder von Silberhalogeniden ausgenutzt.

Material:
mehrschichtiger Gummidruck auf
Aquarellpapier 300gr/qm

Maße:
Bildgröße ca. DIN A3

Zweiteilige Raum-Skulptur,
mit interessantem Furnierverlauf,
der die Richtung der „Form“
unterstreicht.

Material:
Designfurnier (Nußbaum, Akazie)
auf geformtem Sperrholz,
Glas und Edelstahlstäbe

Maße:
L/B/H 600 x 600 x 1150 mm



Titel:
Raum-Skulptur -
La Linea

Entwurf:
Gemeinschaftsarbeit
R. Merte, H. Barthel

Herstellung:
Schreinerei K. H. Merte,
Hans Hahn
Furniere/Edelhölzer,
Bochum

Titel:
R 2 – Restholz-Stuhl

Entwurf:
Reinhard Nau

Herstellung:
Fus + Sohn



Part II
Ergänzung zur Restholz-Liege R 1

Wunsch: ein Stuhl,
haptisch und optisch ebenso
ansprechend, anmutig, warm
und wertig

Material:
Holzabschnitte unter Anwendung
moderner Fertigungstechnik;
Eiche, Ahorn, Buche, Kirsche,
Nussbaum, Esche und Ruster

Maße:
H/B/T 116 x 42 x 55 cm

Regalsystem aus formverleimten
Wabenelementen.
Stapelbar, variable und individuelle
Aufbaumöglichkeiten,
leichter Transport.
Herstellung und Besonderheiten:
Formverleimung mit Vakuum-
verfahren durch positive und
negative Pressformen.
Die Idee: Inspiration durch
Bienenwaben und somit
platzsparende und praktische
Flächenaufteilung

Material:
Biegesperrholz, Kirschbaumfurnier

Maße:
pro Element B/H/T
1600 x 200 x 310 mm



Titel:
Wabenregal

Entwurf:
Magnus Ruchhöft

Herstellung:
Magnus Ruchhöft

Titel:
„Die Flatter“

Entwurf:
Regina Giebel

Herstellung:
Regina Giebel



Das Taschensystem „Die Flatter“ besteht aus 5 Taschen und einer Innentasche, die zu unterschiedlichen Anlässen getragen werden kann – mit oder ohne die Innentasche. Die Welt der Vögel findet sich in besonderer Kombination und Abstraktion von Form, Farbigkeit und Materialität in den Modellen wieder.

Material:
diverse Stoffe, Leder, Federn

Multifunktionsmöbel, Posaunenschrank mit gleichzeitiger Nutzung als Notenpult. Das zarte Holz des Kirschbaumes in Kombination mit dunklem Nussbaum spiegelt die Einzigartigkeit des Möbels wieder. Durch die verstellbare Messingschienenführung wird der zweite Korpus auf die optimale Höhe des Benutzers arretiert. Der Notenständer ist ausklappbar und besitzt zusätzlich am hinteren Teil eine Stiftablage. Schubkasten, Auszug und zweiter Korpus laufen in Kulissenführungen aus Holz. Durch eine eingearbeitete Stahlplatte bekommt die optisch sehr ansprechende Form einen sicheren Stand.

Material:
Kirschbaumholz, Nussbaum
Oberfläche DD-Lack,
Arretierung aus Messing

Maße:
H/B/T 1450 x 920 x 420 mm



Titel:
Musizierschrank für
Posaune

Entwurf:
Johannes Vackiner

Herstellung:
Tischlerei
Edeltraud Raabe

Titel:
Sideboard

Entwurf:
Andreas Dörr

Herstellung:
Andreas Dörr



Das Objekt leitet sich von
der Form eines Korns ab.
Geöffnet wird es durch das
Verschieben der unteren Hälfte.

Material:
Tulpenholz und Buche.
Außen schwarz hochglanz lackiert
Innen geölt.

Maße:
1800 x 230 x 100 mm

Studie zu Tisch und Hocker,
Materialmix Holz-Edelstahl

Material:
Eiche massiv Hirnholz,
Gestell Edelstahl

Maße:
Tisch L/B/H: 832 x 832 x 740 mm
Hocker L/B/H: 412 x 412 x 425 mm



Titel:
Tisch mit Hocker

Entwurf:
Horst Barthel

Herstellung:
barthel design

Titel:
Meerblick

Entwurf:
Knut Hahn
Elke Hahn-Barie
Karl Hahn

Herstellung:
Hahn-Fenster GbR



Rundfenster mit Strandgemälde

Material:
Meranti, Glas, Zebrano, Ölfarben,
Nordseesand und Muscheln

Maße:
Durchm. 70 cm, Tiefe 35 cm
Sockel: 85 x 45 x 65 cm

Kommode mit vier Schubkästen
auf Vollauszügen und Schreibfach
mit darüberhängendem
Wandbord und integrierter
Beleuchtung

Material:
Nussbaum massiv,
Innen Ahorn

Maße:
B/H/T 1100 x 2100 x 420 mm



Titel:
Kommode

Entwurf:
Rolf.-R. Weigand

Herstellung:
Tischlerei und Glaserei
Weigand oHG

Titel:
Wellenstand

Entwurf:
Hans Peter Goletz
Heiko Diefenbach

Herstellung:
Heiko Diefenbach
Hans Peter Goletz



Die moderne Biegewellen -
Technologie im Lautsprecherbau
bietet die Grundlage für
eine neue Gestaltungsästhetik.
Die hier vorgestellte Variante in
Nussbaum lässt sich mit wenigen
Handgriffen von einem Dipol, zu
einem Monopol und zu der
Mischform eines Kardioiden
umwandeln. Sie integriert sich
somit nicht nur optisch, sondern
auch akustisch in eine bestehende
Wohnlandschaft.

Material:
Nussbaum, Buche, durchgefärbtes
MDF, Sonic-Dämpfungsschaum,
Polypropylen – Composite, Hartöl
& Hartwachs

Maße:
H/B/T 110 x 46 x 7cm

Material:
Pigmente auf Holzrahmen

Maße:
H/B/T 1490 x 490 x 60 mm



Titel:
Ätna III

Entwurf:
Beppe Pepe

Herstellung:
Beppe Pepe

Titel:
Boston II

Entwurf:
Adline, Marlon und
Robin Merte

Herstellung:
Bau- u. Möbel-
schreinerei
Karl-Heinz Merte



Sammlerschränkchen.
Der schlichte Eschenholzkorpus
wird durch Keile verklemmt
mit zwei wilden Nussbaumwangen.
Das Nussbaumholz der
Schränktürchen zeigt die
Einmaligkeit gewachsenen Holzes.

Material:
geöltes Nussbaum- und
Eschenholz

Maße:
H/B/T: 1640 x 580 x 300 mm

Entstanden durch das Projekt
„verhüllen, verpacken,
verkleiden, bewahren“
Inspiriert von der Natur
(Lianengewächse, fleischfressende
Pflanze) stellen diese handgefäzten
Hüte und Armstulpen eine
extravagante Form dieser
Accessoires dar.
Anstatt der klassischen Merinowolle
wurden bei dem Fallenmodell eine
Kombination aus Alpaka- und
Terrierhaar verwendet.

Material:
Alpaka- und Terrierhaar



Titel:
Hut und Armstulpen

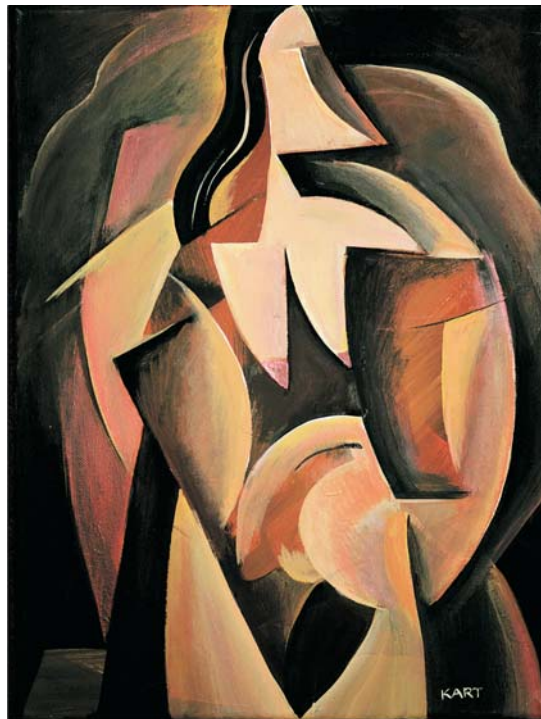
Entwurf:
Carolin Bescherer

Herstellung:
Carolin Bescherer

Titel:
o.T.

Entwurf:
Irina Kart

Herstellung:
Irina Kart



Material:
Öl auf Leinwand

Maße:
H 48 x B 32 cm

Sitzbank mit Stauraum für die Kleinigkeiten des täglichen Lebens im Bereich einer Flurgarderobe. Die Bank lebt von ihrem klaren, geradlinigen Design, das durch die Farbgebung unterstützt wird.

Material:
Räuchereiche; MDF-Platte

Oberfläche:
2K-Lack auf Wasserbasis

Maße:
B/T/H 1000 x 470 x 450 mm



Titel:
Flurbank

Entwurf:
Stephan Becker

Herstellung:
H. Becker Holzwerkstatt

Titel:
Dingsdong

Entwurf:
Tanja Lengemann

Herstellung:
Tanja Lengemann
Schreinerei Lengemann



Utensilienschrank mit Zeitanzeige.
In Anlehnung an die Dimensionen
einer Standuhr entwickeltes Möbel
mit dem Gedanken an eine
Verbindung aus modernem und
natürlichem Design.

Material:
Ahorn und Kirschbaum,
geölt und gewachst, Granit

Maße:
B/T/H 500 x 500 x 2050 mm

Sponsoren:



www.artinea.de

Veranstalter:



Schreiner-Innung Biedenkopf

